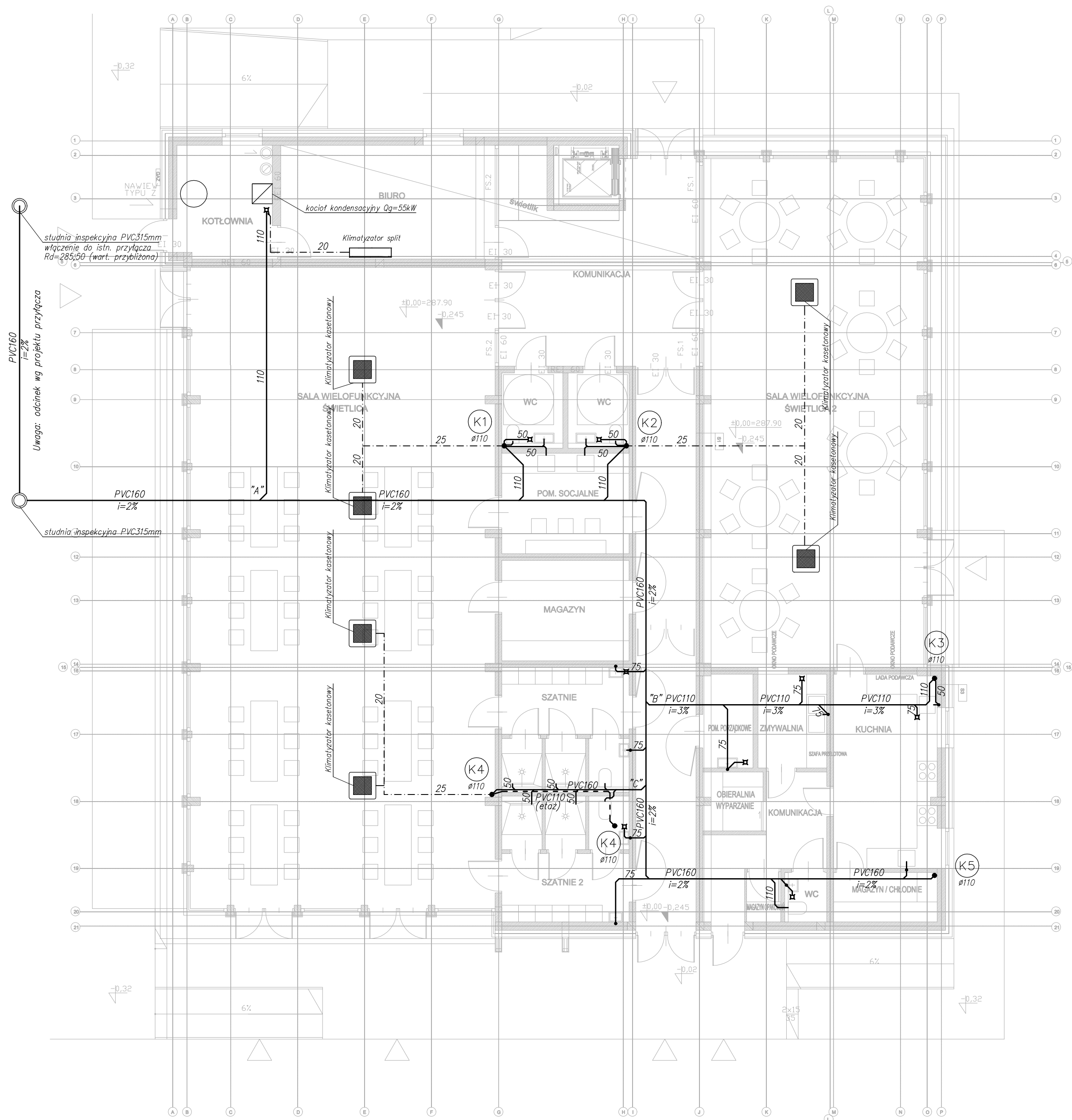


S4	ŚCIANA ZEWNĘTRZNA	-
	siatka polipropylenowa	-
	tylnik zewn. cementowo-wapenny	1,5 cm
	styropian fasadowy 0,038	20 cm
	ściana żelbetowa / murowana wg konstrukcji	25 cm
	tylnik wewn. cementowo-wapenny	1,5 cm



Powierzchnia całkowita: 538,40 m<sup>2</sup>  
Powierzchnia konstrukcji: 55,23 m<sup>2</sup>  
Powierzchnia netto: 483,17 m<sup>2</sup>

**OZNACZENIA:**

- — — — — *- kanalizacja sanitarna*
- - - - - *- kanalizacja sanitarna (pod stropem)*
- · - · - *- skropliny*
- (K1) *- pion kanalizacyjny*